

Übersicht Handgeführter Oszillierer (Fein Multimaster 500 Plus)

1. Einsatzzweck (mit Beispielen)

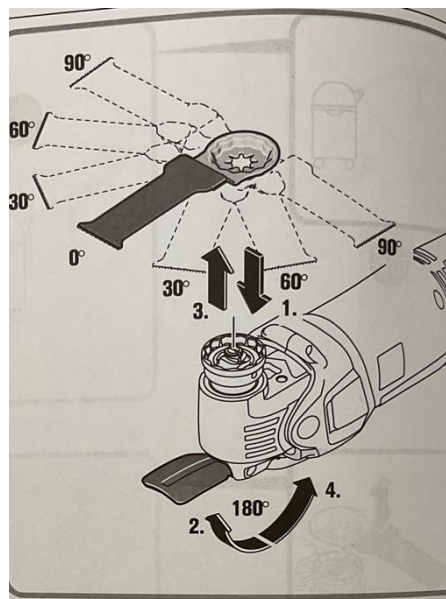
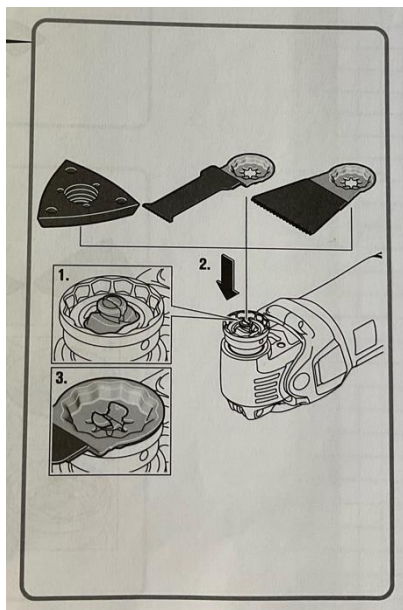
Ein handgeführter Oszillierer wird zum Schleifen von kleinen Flächen, schwer zugänglichen Ecken und Kanten, zum Sägen von dünnen Blechen, Holz- und Kunststoffteilen, zum Schaben, Polieren, Raspeln, Schneiden und Trennen genutzt.



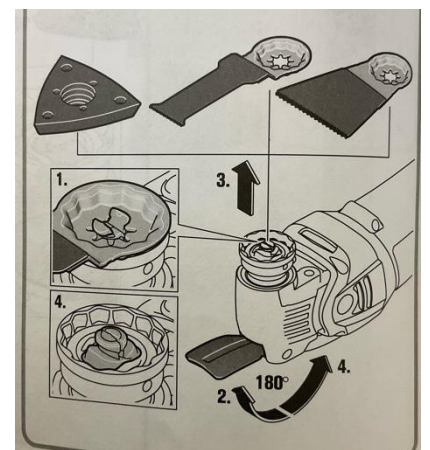
2. Bedienungsanleitung

(Bei Bedarf oder längeren Arbeiten empfiehlt es sich, den Adapter für einen Sauger zu montieren.)

- Den benötigten Aufsatz montieren: Den Aufsatz im benötigten Arbeitswinkel auf die Aufnahme des Gerätes aufstecken, bis dieser einrastet:



- Das Gerät an einen Netzstecker anschließen.
- Auf der Oberseite des Werkzeuges den Schieberegler zum einschalten nach oben schieben.
- An der Seite des Gerätes befindet sich ein weiterer Schieberegler zum einstellen der Leistung.
- Das Gerät nur am Isolierten Körper halten
- Beim Profilschleifen: mittlere Schwingfrequenz
- Beim Sägen: hohe Schwingfrequenz
- Beim Schaben: mittlere bis hohe Schwingfrequenz
- Zum abnehmen des Werkzeuges den Hebel in Position 2. Bringen, Werkzeug lösen und Hebel in Position 4. Zurück stellen:



3. Erklärung der Aufsätze

- Hartmetall-Sägeblatt:
 - Geeignet zum schneiden von CFK-/GFK-Materialien (Kunststoffe/ Carbon) ohne Delamination (Ablösen von Schichten in Werkstoffverbunden, zum Beispiel in Faserverbundwerkstoffen)
 - Für lange, gerade Schnitte
 - Zum Arbeiten in Ecken und an Kanten ohne Überschnitt



- Hartmetall-Tauchsägeblatt:
 - Für harte Materialien wie Eisen-Metalle, Edelstahl oder Kupferrohre.
 - Für gehärtete Schrauben (Spax) und hochfeste Maschinenschrauben einsetzbar, auch für abrasive Werkstoffe wie Ziegelstein, Mauerwerk oder Zementfaserplatten sowie Laminat, CFK und GFK geeignet
 - Gute Schneidleistung und Schnittqualität bei allen Holzwerkstoffen wie Hartholz oder Spanplatten.



- Sägeblätter in verschiedenen Formen
 - Für Bearbeitung von Holz und Metal
 - Je nach Zugänglichkeit und Arbeitsfläche kann eine andere Formvariante benutzt werden



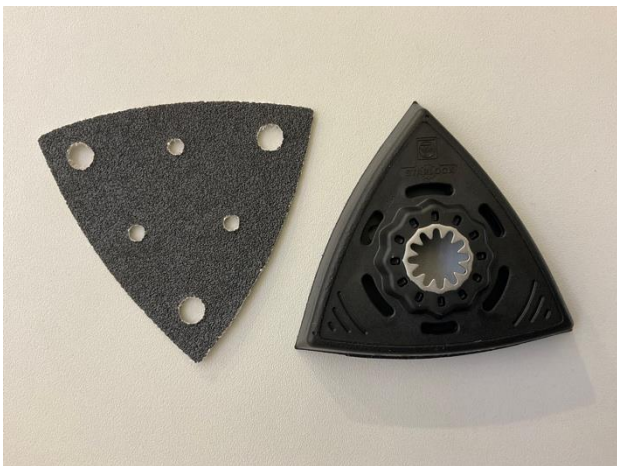
- Spachtel:
 - Zum Entfernen von hartnäckigen Altlacken, Klebstoffresten, Teppichboden, Fliesenkleber und Unterbodenbeschichtungen



- Hartmetall-Raspel:
 - Zum Grobschliff von Spachtelmasse, Fliesenkleber, Beton, Stein und Holz
 - Auch mit Staubabsaugung einsetzbar



- Schleifplatte mit auswechselbaren Schleifpapier:
 - Schleifpapier wird auf dem Klettthafteil angebracht
 - Betrieb mit absaugen durch Saugstation möglich



4. Sicherheitshinweise

- Vor dem Beginn der Arbeit immer überprüfen, ob das Werkzeug sicher am Gerät befestigt ist
- Nach der Nutzung das Gerät vom Strom trennen
- Vor dem Wechsel der Aufsätze das gerät ausschalten und vom Strom trennen
- Bei Entwicklung von auffälligen Gerüchen oder Rauch das Gerät sofort ausschalten und die Laborleitung ansprechen