

# Übersicht Pendelstichsäge

## 1. Einsatzzweck (mit Beispielen)

Stichsägen werden für die folgenden Materialien eingesetzt: Holz, Kunststoff, Metall (Stein oder keramische Werkstoffe auch, mit dafür vorgesehenen Sägeblättern). Stichsägen können nicht nur gerade Linien schneiden, sondern auch Kurven, runde Formen und Bögen sowie Tauchschnitte ohne vorheriges Bohren eines Loches. Je nachdem, welches Sägeblatt du einsetzt, kannst du damit zum Beispiel Kurven oder Belüftungsöffnungen in Arbeitsplatten schneiden oder Feinarbeiten in metallischen Werkstoffen realisieren.

Der Pendelhub ist **nicht für alle Tätigkeiten und Materialien eine gute Wahl!** Sollen die Schnitte in Holz sehr sauber und die Schnittländer möglichst glatt sein, ist so eine Säge meistens keine gute Wahl. Durch die zusätzlichen Bewegungen können die Ränder nämlich ausfransen und die Schnittflächen unsauber aussehen. Dieses Risiko besteht besonders bei Holz mit langen Fasern oder beschichteten Materialien. Für Schnitte in andere Materialien wie Metall oder Kunststoff ist der Pendelhub generell nicht geeignet.



## 2. Bedienungsanleitung

- Erklärung der Sägeblätter: Festool-Sägeblätter sind farblich gekennzeichnet. Die Farbe steht für den Werkstoff, für den das Sägeblatt geeignet ist:
  - Gelb: Holz
  - Rot: Kunststoffe
  - Grün: Baustoffe
  - Blau: Metall
- Ein/ Ausschalter: Links und rechts die Schiebeschalter bedienen:



- Pendelhub Einstellung (1-3): Regler an der Seite:



- Drehzahlregulierung: Stufe 1 bis 4, je nach Beschaffenheit des Materials, Stufe 4 ist die maximale Drehzahl. Stufe A: Automatisch, die Drehzahl ist niedrig im Leerlauf, beim Kontakt mit dem Material wird diese automatisch hochgeregelt. In der Stufe A wird auch ein Stroboskoplicht zur besseren Sicht aktiviert.

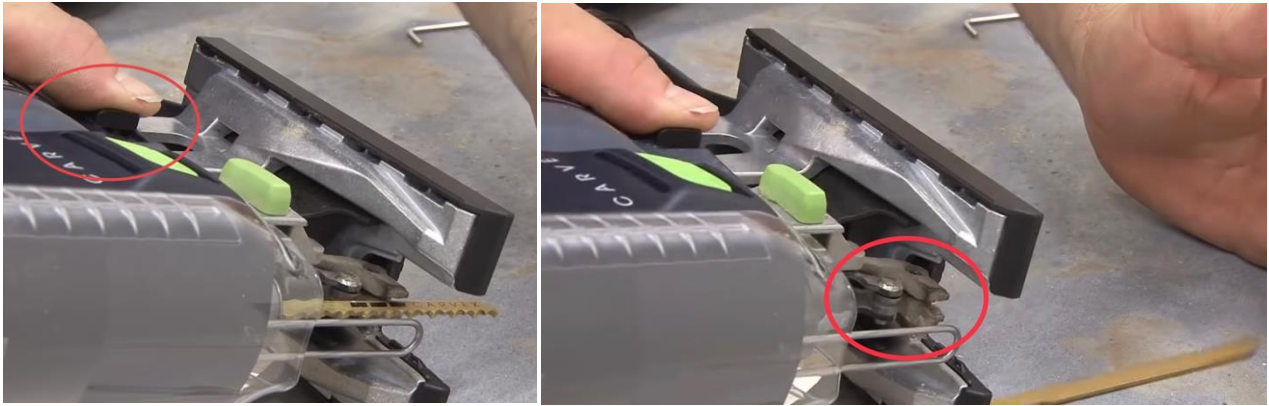


- Sägeblatt einsetzen/ Wechseln:

- Einsetzen: Sägeblatt in die Aufnahme einstecken und ca um 30° im Uhrzeigersinn drehen:



Wechseln: Schwarzen Schieberesalter nach vorne Drücken, Sägeblatt springt raus.  
ACHTUNG: Nach dem Sägen kann das Sägeblatt heiß sein!



- Splitterschutz: Im Automatischen Drehzahlmodus kann ein Splitterschutz eingesetzt werden. Dieser muss zunächst in die Aufnahme gesteckt werden. Dann im aktivierten Zustand der Säge gegen eine Kante gedrückt werden, um vollständig einzurasten und damit die Säge in diesen hineinsägt. Danach ist der Splitterschutz einsatzbereit:



### **3. Sicherheitshinweise**

- Vor dem Beginn der Arbeit immer überprüfen, ob das Sägeblatt sicher am Gerät befestigt ist
- Nach der Nutzung das Gerät vom Strom trennen
- Vor dem Wechsel der Sägeblätter die Säge ausschalten und vom Strom trennen
- Bei Entwicklung von auffälligen Gerüchen oder Rauch die Säge sofort ausschalten und die Laborleitung ansprechen